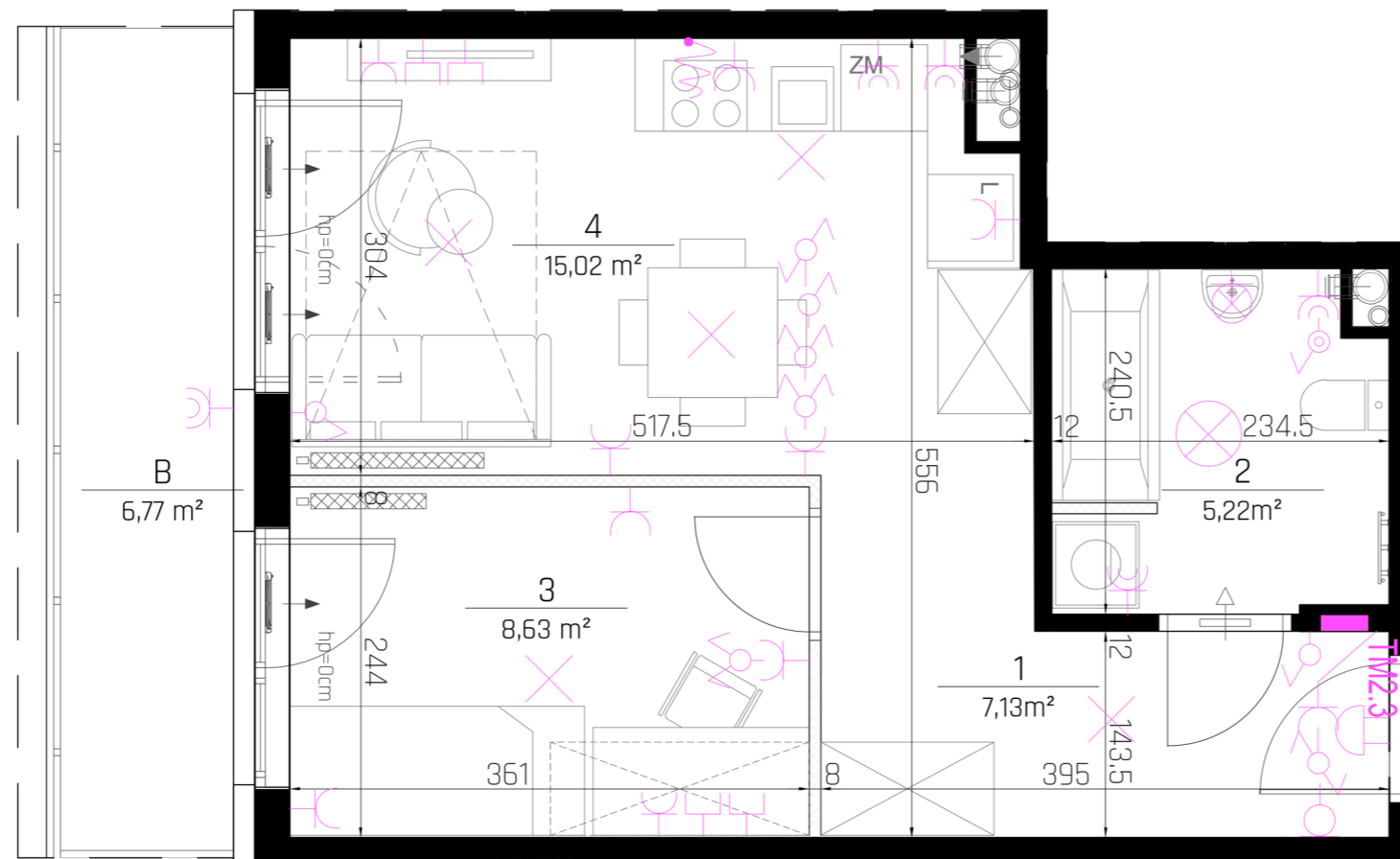


M

# M KWADRAT

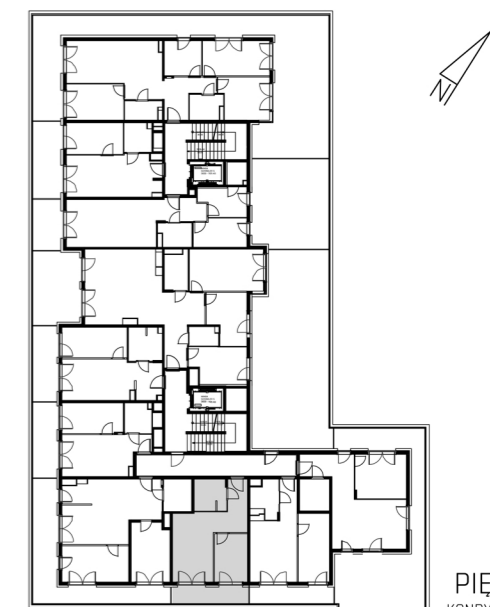
BUDYNEK MIESZKALNO-USŁUGOWY WIELORODZINNY PRZY SKRZYŻOWANIU  
UL. PAWIEJ I UL. ŚWIĘTEJ WERONIKI W KIELCACH



## MIESZKANIE M26 PIERWSZE PIĘTRO INDEKS M3/KL2

NR POM.	NAZWA POMIESZCZENIA	POWIERZCHNIA [m <sup>2</sup> ]
1	HOL	7,13
2	ŁAZIENKA	5,22
3	POKÓJ	8,63
4	SALON Z ANEKSEM	15,02
<b>RAZEM:</b>		<b>36,00</b>
5	BALKON	6,77

### LOKALIZACJA NA PLANIE KONDYGNACJI



PIĘTRO 1  
KONDYGNACJA 2

### LEGENDA:

- ściany nośne oraz nienadające się do demontażu
- ściany działowe (nadające się do demontażu)
- grzejniki
- pionki instalacyjne
- gniazdko elektryczne
- przetworniki światła
- oświetlenie górne
- tablica elektryczna



### PROJEKTANT:



**TERA GROUP** PRACOWNIA ARCHITEKTONICZNA  
JEDNOSTKA PROJEKTOWA:  
TERA GROUP Pracownia Architektoniczna Sp. z o.o.  
ul. Marszałkowska 3 lok. ul. 25-533 Kielce  
T: 883 939 139  
E: pracownia@teragroup.pl  
www.teragroup.pl

### UWAGI:

1. WYMIARY POMIESZCZEŃ, LOKALIZACJE PRZYBÓRÓW SANITARNYCH, ROZMIESZCZENIE PUNKTÓW OŚWIETLENIOWYCH, ETC. PODANO ZGODNIE Z PROJEKTEM BUDOWLANYM. MOGĄ WYSTĄPIĆ RÓŻNICE WYMIARÓW I USYTUOWANIE ELEMENTÓW POWSTAŁE W WYNIKU REALIZACJI PRAC BUDOWLANYCH. PODANE WYMIARY SĄ WYMIARAMI W ŚWIETLE PIONOWYCH PRZEGRÓD W STANIE SUROWYM (BEZ TYNKU).
2. ZESTAWIENIE POMIESZCZEŃ UŻYTKOWYCH POSZCZEGÓLNYCH POMIESZCZEŃ LOKALU PODANO NA PODSTAWIE PROJEKTU BUDOWLANEGO; POWIERZCHNIA UŻYTKOWA LOKALU LICZONA ZGODNIE Z ZASADAMI ZAWARTYMI W POLSKIEJ NORMIE PN-ISO 9836, O KTÓREJ MOWA W PAR. 12 - ROZPORZĄDZENIA MINISTRA ROZWOJU Z DNIA 11 WRZEŚNIA 2020 R. W SPRAWIE SZCZEGÓLOWEGO ZAKRESU I FORMY PROJEKTU BUDOWLANEGO T.J. POWIERZCHNIA UŻYTKOWA LOKALU JEST OBLICZONA W METRACH KWADRATOWYCH Z DOKŁADNOŚCIĄ DO DWÓCH MIEJSC PO PRZEDINKU, DLA WYMIARÓW LOKALU W STANIE WYKOŃCZONYM NA POZIOMIE PODŁOGI, NIE LICZĄC LISTEW PRZYPODŁOGOWYCH, PRÓGÓW ITP. NIE SĄ WLICZANE POWIERZCHNIE OTWORÓW NA DRZWI I OKNA ORAZ NISZE W ELEMENTACH ZAMYKAJĄCYCH.
3. PRZEDSTAWIONE ARANŻACJE LOKALU SĄ PRZYKŁADOWE, RYSUNKI W TYM ZAKRESIE MAJĄ CHARAKTER INFORMACYJNY I NIE STANOWIĄ OFERTY W ROZUMIENIU KODEKSU CYWILNEGO, UMEBLOWANIE NIE STANOWI WYPOSAŻENIA SPRZEDAWANEGO LOKALU.
4. WIZUALIZACJE NIE STANOWIĄ PROJEKTU ELEWACJI.
5. PREZENTOWANA KARTA KATALOGOWA JEST POGŁĄDOWA, POWIERZCHNIE MOGĄ ULEC ZMIANIE WRAZ Z ARANŻACJĄ LOKALI.
6. W MIEJSCACH, W KTÓRYCH PODŁĄCZENIE WENTYLACJI PROWADZONE JEST PRZEZ INNE POMIESZCZENIA, NP. ŁAZIENKĘ, WYSTĘPUJE LOKALNE OBNIŻENIE WYSOKOŚCI.
7. LOKALIZACJA GRZEJNIKÓW I URZĄDZEŃ ELEKTRYCZNYCH JEST POGŁĄDOWA I MOŻE ULEC ZMIANIE W TRAKCIE PRAC WYKONAWCZYCH.