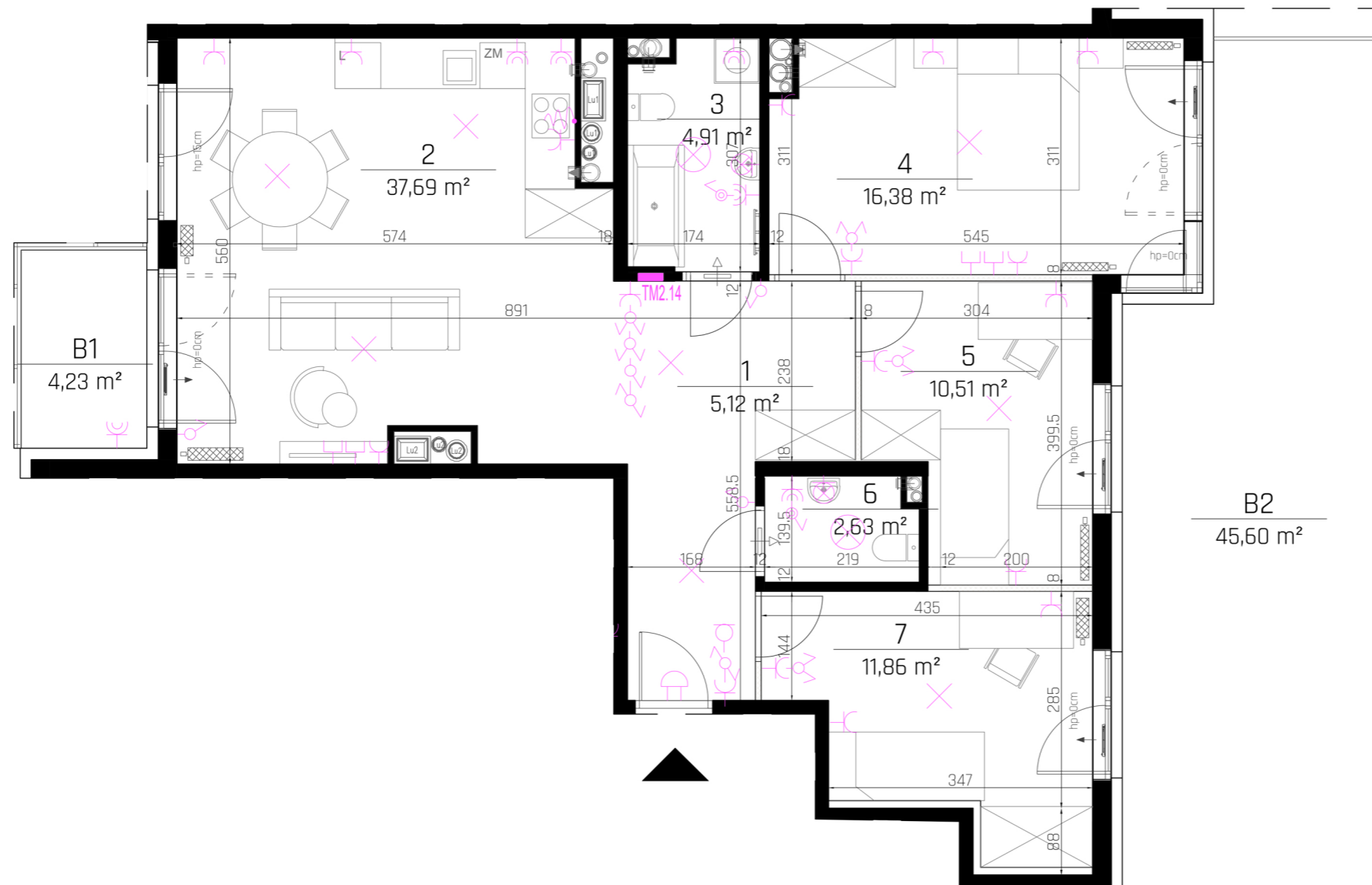


M

# M KWADRAT

BUDYNEK MIESZKALNO-USŁUGOWY WIEŁORODZINNY PRZY SKRZYŻOWANIU  
UL. PAWIEJ I UL. ŚWIĘTEJ WERONIKI W KIELCACH



## LEGENDA:

- ściany nośne oraz nienadające się do demontażu
- ściany działowe (nadające się do demontażu)
- grzeniki
- piony instalacyjne
- gniazdka elektryczne
- przełączniki światła
- oświetlenie górne
- tablica elektryczna

## UWAGI:

1. WYMIARY POMIĘDZYCIENI, LOKALIZACJĘ PRZYBÓRÓW SANITARNYCH, ROZMIESZCZENIE PUNKTÓW OŚWIETLENIOWYCH, ETC. PODANO ZGODNIE Z PROJEKTEM BUDOWLANYM, MOGĄ WYSTĄPIĆ RÓŻNICE WYMIARÓW I USYTUOWANIE ELEMENTÓW POWSTAŁE W WYNIKU REALIZACJI PRAC BUDOWLANYCH. PODANE WYMIARY SĄ WYMIARAMI W ŚWIETLE PIONOWYCH PRZEGRÓD W STANIE SUROWYM (BEZ TYNKU).
2. ZESTAWIENIE POMIĘDZYCIENI UŻYTKOWYCH POSZCZEGÓLNYCH POMIĘDZYCIENI LOKALU PODANO NA PODSTAWIE PROJEKTU BUDOWLANEGO; POWIERZCHNIA UŻYTKOWA LOKALU LICZONA ZGODNIE Z ZASADAMI ZAWARTYMI W POLSKIEJ NORMIE PN-ISO 9836, O KTÓREJ MOWA W PAR. 12 ROZPORZĄDZENIA MINISTRA ROZWOJU Z DNIA 11 WRZEŚNIA 2020 R. W SPRAWIE SZCZEGÓLNEGO ZAKRESU I FORMY PROJEKTU BUDOWLANEGO T.J. POWIERZCHNIA UŻYTKOWA LOKALU JEST OBLICZONA W METRACH KWADRATOWYCH Z DOKŁADNOŚCIĄ DO DWÓCH MIEJSC PO PRZEDINKU, DLA WYMIARÓW LOKALU W STANIE WYKOŃCZONYM NA POZIOMEJ PODŁOŻY, NIE LICZĄC LISTEW PRZYPODŁOGOWYCH, PRÓGÓW ITP. NIE SĄ WLICZANE POWIERZCHNIE OTWORÓW NA DRZWI I OKNA ORAZ NISZE W ELEMENTACH ZAMYKAJĄCYCH.
3. PRZEDSTAWIONE ARANŻACJE LOKALU SĄ PRZYKŁADOWE, RYSUNKI W TYM ZAKRESIE MAJĄ CHARAKTER INFORMACYJNY I NIE STANOWIĄ OFERTY W ROZUMIENIU KODEKSU CYWILNEGO, UMEBLOWANIE NIE STANOWI WYPOSAŻENIA SPRZEDAWANEGO LOKALU.
4. WIZUALIZACJE NIE STANOWIĄ PROJEKTU ELEWACJI.
5. PREZENTOWANA KARTA KATALOGOWA JEST POGŁADOWA, POWIERZCHNIE MOGĄ ULEC ZMIANIE WRAZ Z ARANŻACJĄ LOKALI.
6. W MIEJSCACH, W KTÓRYCH PODŁĄCZENIE WENTYLACJI PROWADZONE JEST PRZEZ INNE POMIĘDZYCIENIA, NP. ŁAZIENKĘ, WYSTĘPUJE LOKALNE OBNIŻENIE WYSOKOŚCI.
7. LOKALIZACJA GRZEJNIKÓW I URZĄDZEŃ ELEKTRYCZNYCH JEST POGŁADOWA I MOŻE ULEC ZMIANIE W TRAKCIE PRAC WYKONAWCZYCH.

## PROJEKTANT:

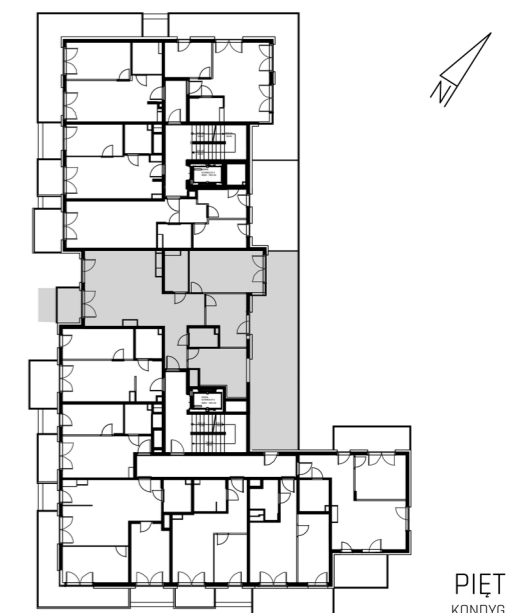
**TERA GROUP** PRACOWNIA ARCHYTEKTONICZNA  
JEDNOSTKA PROJEKTOWA:  
TERA GROUP Pracownia Architektoniczna Sp. z o.o.  
ul. Marszałkowska 3 lok. ul. 25-533 Kielce  
T: 883 939 139  
E: pracownia@teragroup.pl  
www.teragroup.pl



## MIESZKANIE M37 DRUGIE PIĘTRO INDEKS M14/KL2

NR POM.	NAZWA POMIESZCZENIA	POWIERZCHNIA [m <sup>2</sup> ]
1	HOL	5,12
2	SALON Z ANEKSEM	37,69
3	ŁAZIENKA	4,91
4	POKÓJ	16,38
5	POKÓJ	10,51
6	WC	2,63
7	POKÓJ	11,86
<b>RAZEM:</b>		<b>89,10</b>
B1	BALKON	4,23
B2	BALKON	45,60

## LOKALIZACJA NA PLANIE KONDYGNACJI



PIĘTRO 2  
KONDYGNACJA 3