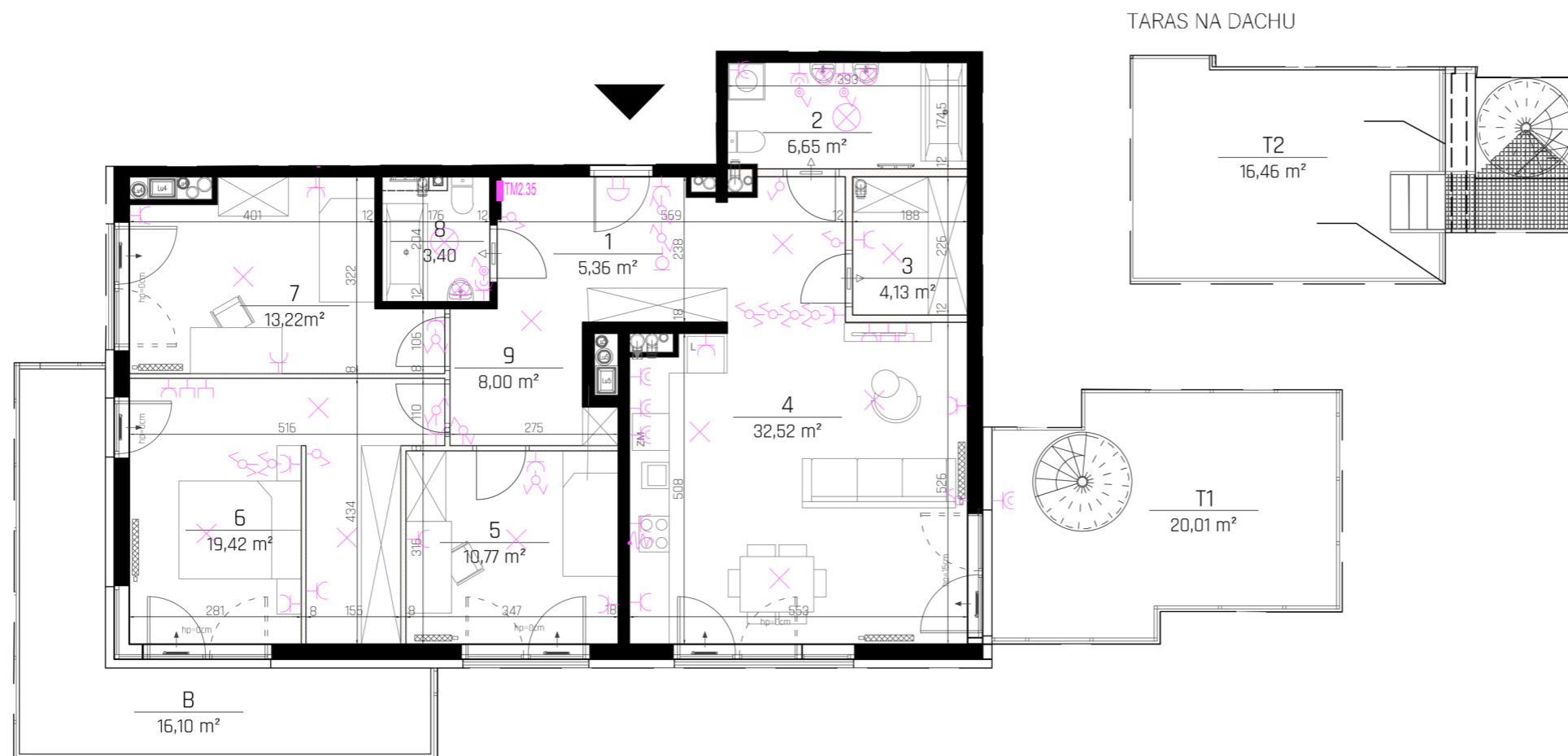


M

# M KWADRAT

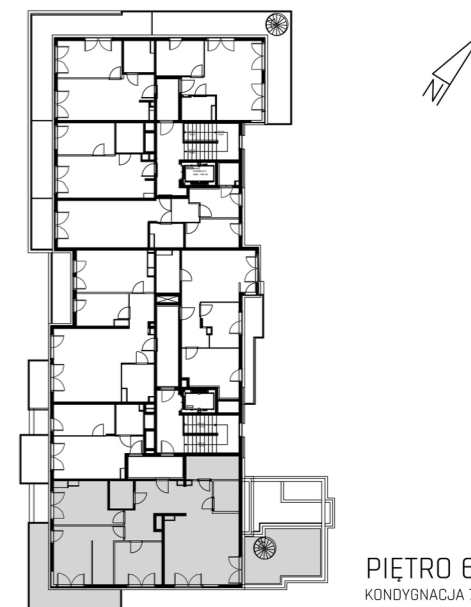
BUDYNEK MIESZKALNO-USŁUGOWY WIELORODZINNY PRZY SKRZYŻOWANIU  
UL. PAWIEJ I UL. ŚWIĘTEJ WERONIKI W KIELCACH



## MIESZKANIE M58 SZÓSTE PIĘTRO INDEKS M35/KL2

NR POM.	NAZWA POMIESZCZENIA	POWIERZCHNIA[m <sup>2</sup> ]
1	HOL	5,36
2	ŁAZIENKA	6,65
3	GARDEROBA	4,13
4	SALON Z ANEKSEM	32,52
5	POKÓJ	10,77
6	POKÓJ	19,42
7	POKÓJ	13,22
8	ŁAZIENKA	3,40
9	KORYTARZ	8,00
<b>RAZEM:</b>		<b>103,47</b>
B	BALKON	16,10
T1	TARAS	20,01
T2	TARAS NA DACHU	16,46

### LOKALIZACJA NA PLANIE KONDYGNACJI



#### LEGENDA:

- ściany nośne oraz nienadające się do demontażu
- ściany działowe (nadające się do demontażu)
- grzeniki
- piony instalacyjne
- gniazdko elektryczne
- przełączniki światła
- oświetlenie górne
- tablica elektryczna



#### PROJEKTANT:

**TERA GROUP** PRACOWNIA ARCHITEKTONICZNA  
 JEDNOSTKA PROJEKTOWA:  
 TERA GROUP Pracownia Architektoniczna Sp. z o.o.  
 ul. Marszałkowska 3 lok. ul. 25-533 Kielce  
 T: 883 939 139  
 E: pracownia@teragroup.pl  
 www.teragroup.pl

#### UWAGI:

1. WYMIARY POMIESZCZEŃ, LOKALIZACJE PRZYBÓRÓW SANITARNYCH, ROZMIESZCZENIE PUNKTÓW OŚWIETLENIOWYCH, ETC. PODANO ZGODNIE Z PROJEKTEM BUDOWLANYM. MOGĄ WYSTĄPIĆ RÓŻNICE WYMIARÓW I USYTUOWANIE ELEMENTÓW POWSTAŁE W WYNIKU REALIZACJI PRAC BUDOWLANYCH. PODANE WYMIARY SĄ WYMIARAMI W ŚWIETLE PIONOWYCH PRZEGRÓD W STANIE SUROWYM (BEZ TYNKU).
2. ZESTAWIENIE POMIESZCZEŃ UŻYTKOWYCH POSZCZEGÓLNYCH POMIESZCZEŃ LOKALU PODANO NA PODSTAWIE PROJEKTU BUDOWLANEGO; POWIERZCHNIA UŻYTKOWA LOKALU LICZONA ZGODNIE Z ZASADAMI ZAWARTYMI W POLSKIEJ NORMIE PN-ISO 9836, O KTÓREJ MÓWA W PAR. 12 RÓZPORZĄDZENIA MINISTRA ROZWOJU Z DNIA 11 WRZEŚNIA 2020 R. W SPRAWIE SZCZEGÓLNEGO ZAKRESU I FORMY PROJEKTU BUDOWLANEGO T.J. POWIERZCHNIA UŻYTKOWA LOKALU JEST OBLICZONA W METRACH KWADRATOWYCH Z DOKŁADNOŚCIĄ DO DWÓCH MIEJSC PO PRZECINKU, DLA WYMIARÓW LOKALU W STANIE WYKOŃCZONYM NA POZIOMIE PODŁOGI, NIE LICZĄC LISTEW PRZYPODŁOGOWYCH, PRÓGÓW ITP.
3. NIE SĄ WLICZANE POWIERZCHNIE OTWÓRÓW NA DRZWI I OKNA DRAZ NISZE W ELEMENTACH ZAMYKAJĄCYCH.
4. PRZEDSTAWIONE ARANŻACJE LOKALU SĄ PRZYKŁADOWE, RYSUNKI W TYM ZAKRESIE MAJĄ CHARAKTER INFORMACYJNY I NIE STANOWIĄ OFERTY W ROZUMIENIU KODEKSU CYWILNEGO, UMEBLOWANIE NIE STANOWI WYPOSAŻENIA SPRZEDAWANEGO LOKALU.
5. WIZUALIZACJE NIE STANOWIĄ PROJEKTU ELEWACJI.
6. PREZENTOWANA KARTA KATALOGOWA JEST POGŁADOWA, POWIERZCHNIE MOGĄ ULEC ZMIANIE WRAZ Z ARANŻACJĄ LOKALI.
7. W MIEJSCACH, W KTÓRYCH PODŁĄCZENIE WENTYLACJI PROWADZONE JEST PRZEZ INNE POMIESZCZENIA, NP. ŁAZIENKĘ, WYSTĘPUJE LOKALNE OBNIŻENIE WYSOKOŚCI.
8. LOKALIZACJA GRZEJNIKÓW I URZĄDZEŃ ELEKTRYCZNYCH JEST POGŁADOWA I MOŻE ULEC ZMIANIE W TRAKCIE PRAC WYKONAWCZYCH.